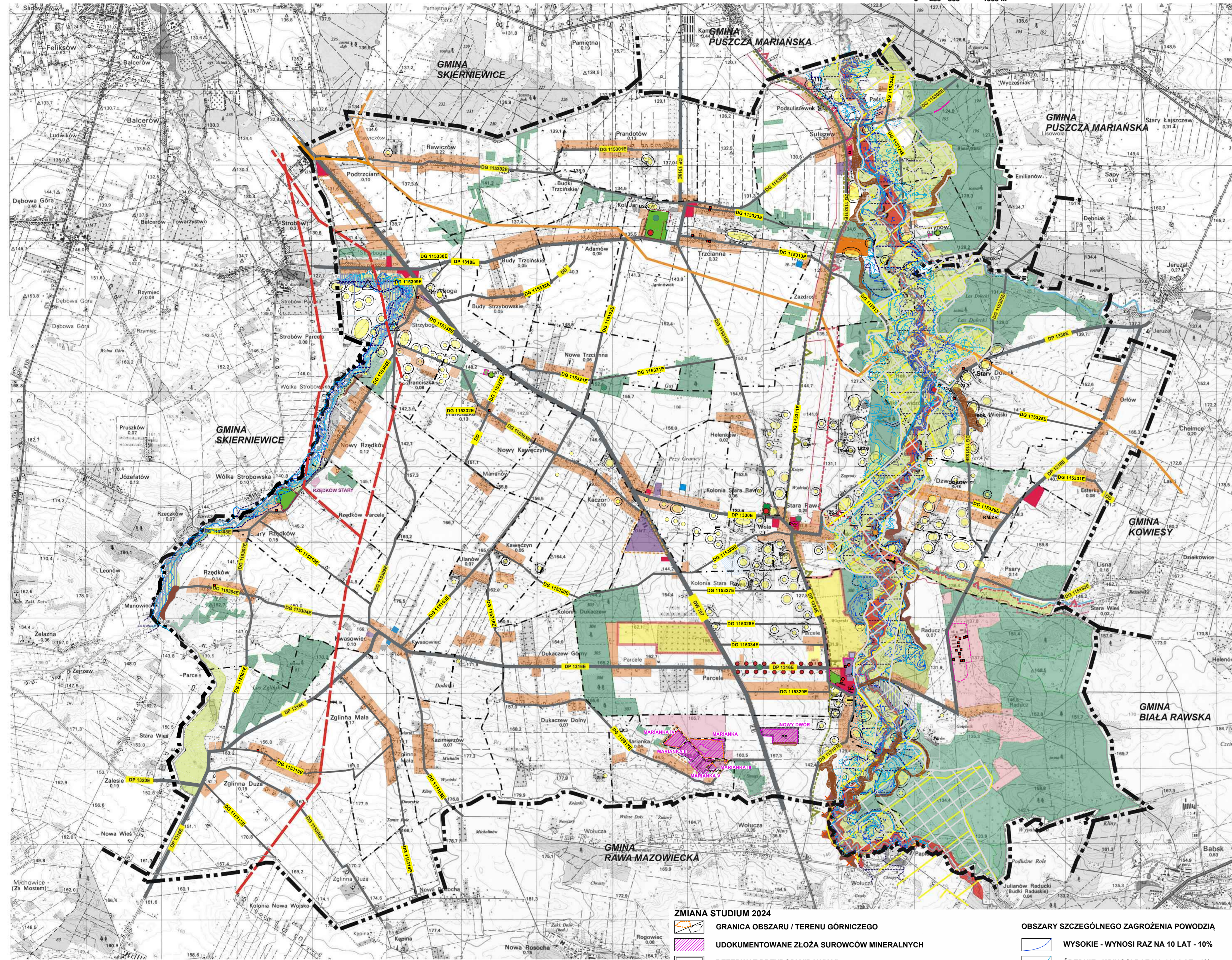


ZMIANA STUDIUM UWARUNKOWAŃ I KIERUNKÓW ZAGOSPODAROWANIA PRZESTRZENNEGO GMINY NOWY KAWĘCZYN

Uwarunkowania rozwoju gminy

skala 1 : 25 000

Załącznik Nr 2 do Uchwały
Nr
Rady Gminy w Nowym Kawęczynie
z dnia



OZNACZENIA:

- GRANICE ADMINISTRACYJNE
- GRANICA GMINY
- GRANICE OBRĘBÓW GEODEZYJNYCH
- ŚRODOWISKO PRZYRODNICZE
- REZERWAT PRZYRODY "RAWKA"
- OBZAR MAJĄCY ZNACZENIE DLA WSPÓLNOTY "DOLINA RAWKI" (PROPONOWANY OBSZAR NATURA 2000)
- GRANICA BOLIMOWSKIEGO PARKU KRAJOBRAZOWEGO WRAZ Z OTULINĄ
- GRANICA OBSZARU CHRONIONEGO KRAJOBRAZU "BOLIMOWSKO-RADZIEJOWICKIEGO Z DOLINĄ ŚRODKOWEJ RAWKI"
- POMNIKI PRZYRODY
- OBZARY SZCZEGÓLNEGO ZAGROŻENIA POWODZIĄ
- OBZARY OSUWANIA SIĘ MAS ZIEMNYCH
- UDOKUMENTOWANE ZŁOŻA SUROWCÓW NATURALNYCH
- TERENY GÓRNICZE / OBSZARY GÓRNICZE
- POTENCJALNE ZŁOŻA SUROWCÓW NATURALNYCH
- DZIEDZICTWO KULTUROWE
- OBIEKTY ZABYTKOWE W REJESTRZE ZABYTKÓW
- OBZARY ZABYTKOWE OBJĘTE OCHRONĄ KONSERWATORSKĄ
- ALEJA ZABYTKOWA WPISANA DO REJESTRU ZABYTKÓW
- STANOWISKA ARCHEOLOGICZNE ZE STREFAMI OCHRONY
- ZAGOSPODAROWANIE PRZESTRZENNE
- TERENY WÓD
- TERENY PROJEKTOWANYCH ZBIORNIKÓW RETENCYJNYCH
- TERENY LASÓW
- TERENY DOLINNE Z PRZEWAGĄ UŻYTKÓW ZIELONYCH
- TERENY CMENTARZY CZYNNYCH/NIECZYNNYCH
- TERENY ZIELENI URZĄDZONEJ (PARKI)
- TERENY OGRODÓW DZIAŁKOWYCH
- TERENY ROLNICZEJ PRZESTRZENI PRODUKCYJNEJ
- TERENY UPRAW OGRODNICZYCH I SADOWNICZYCH / TERENY OBJEKTÓW PRODUKCJI I OBSŁUGI GOSPODARKI OGRODNICZEJ I SADOWNICZEJ
- TERENY ZABUDOWY MIESZKANIOWEJ (ZAGRODOWEJ, JEDNORODZINNEJ I WIELORODZINNEJ Z TOWARZYSZĄCĄ ZABUDOWĄ USŁUGOWĄ I PRODUKCYJNĄ)
- TERENY ZABUDOWY REKREACJI INDYWIDUALNEJ
- TERENY USŁUGOWE
- TERENY PRODUKCJI-USŁUGOWO-SKŁADOWE
- TERENY OŚRODKA SZKOLENIOWEGO BIURA OCHRONY RZĄDU
- KOMUNIKACJA
- DROGA WOJEWÓDZKA
- DROGI POWIATOWE
- DROGI GMINNE
- WAŻNIEJSZE DROGI WEWNĘTRZNE OGÓLNODOSTĘPNE
- INFRASTRUKTURA TECHNICZNA
- LINIA ENERGETYCZNA WYSOKIEGO NAPIĘCIA 110 KV PROJEKTOWANA (2 WARIANTY)
- GAZOCIĄG WYSOKIEGO CIŚNIENIA
- GAZOCIĄG WYSOKIEGO CIŚNIENIA PROJEKTOWANY
- OCZYSZCZALNIA ŚCIEKÓW GMINNA
- OBIEKTY ZAOPATRZENIA W WODĘ GMINNE
- OBOWIĄZUJĄCE MIEJSCOWE PLANY ZAGOSPODAROWANIA PRZESTRZENNEGO
- GRANICA OBSZARÓW OBJĘTYCH MIEJSCOWYMI PLANAMI

ZMIANA STUDIUM 2024

- GRANICA OBSZARU / TERENU GÓRNICZEGO
- UDOKUMENTOWANE ZŁOŻA SUROWCÓW MINERALNYCH
- REZERWAT PRZYRODY "RAWKA"
- AKTUALIZACJA TERENÓW ZAGROŻONYCH RUCHAMI MASOWYMI ZIEMI
- OBZAR MAJĄCY ZNACZENIE DLA WSPÓLNOTY "DOLINA RAWKI"
- OBIEKTY I OBSZARY W GMINNEJ EWIDENCJI ZABYTKÓW
- AKTUALIZACJA OBJEKTÓW ZABYTKOWYCH W REJESTRZE ZABYTKÓW
- AKTUALIZACJA STANOWISK ARCHEOLOGICZNYCH ZE STREFAMI OCHRONY
- STANOWISKA ARCHEOLOGICZNE W REJESTRZE ZABYTKÓW ZE STREFAMI OCHRONY

OBZARY SZCZEGÓLNEGO ZAGROŻENIA POWODZIĄ

- WYSOKIE - WYNOŚI RAZ NA 10 LAT - 10%
- ŚREDNIE - WYNOŚI RAZ NA 100 LAT - 1%
- NISKIE - WYNOŚI RAZ NA 500 LAT - 0,2%

LICENCJA MAPY NR OKI 7822.2.3.2022.19.P
WYDANA PRZEZ MARSZAŁKA WOJEWÓDZTWA ŁÓDZKIEGO

TEREN SPÓDKA Z.O.O.

PRZEDSIĘWZIĘCIE ZAGOSPODAROWANIA MIAST I OSIEDLI
W PRAKTYCZNYM ASPEKcie PLANISTYCZNYM

TEMAT: ZMIANA STUDIUM UWARUNKOWAŃ I KIERUNKÓW ZAGOSPODAROWANIA PRZESTRZENNEGO GMINY NOWY KAWĘCZYN

WYKONANE: mgr Ewa Krawczyk

PROJEKTANT: mgr Ewa Krawczyk

UZLECENIOWANIE: GMINA NOWY KAWĘCZYN

DATA: MARZEC 2024

NR UCHWAŁY: 32/2023 z dnia 7.06.2023 r.

SKALA: 1 : 25 000

Klasyczne podwieloczniki dokumentacji są zgodne z aktualnym stanem wiedzy w zakresie planowania przestrzennego i zagospodarowania terenów. Dokumentacja jest zgodna z aktualnym stanem wiedzy w zakresie planowania przestrzennego i zagospodarowania terenów. Dokumentacja jest zgodna z aktualnym stanem wiedzy w zakresie planowania przestrzennego i zagospodarowania terenów.

14.09.2024

mgr Ewa Krawczyk

mgr Ewa Krawczyk